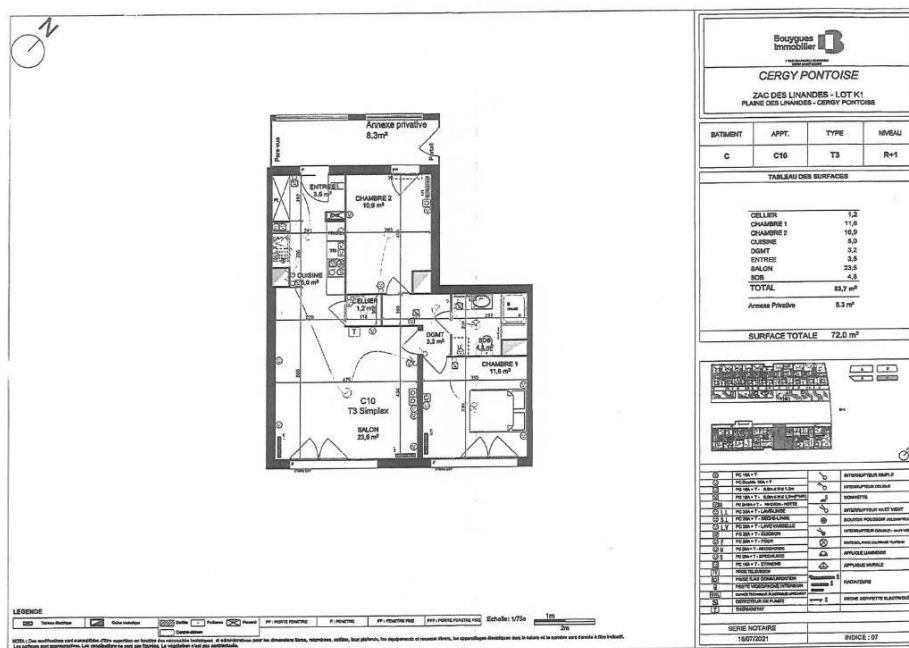


## Appartement à louer - CERGY

**1 118,00€**



## DESCRIPTION

CERGY - Location appartement.

Dans un environnement résidentiel, proche toutes commodités (Commerces, écoles), accès autoroute A15 à 2 minutes.

Résidence "Prisme" récente de 2024, avec accès sécurisés.

Beau et grand F3 de 63.70m<sup>2</sup>, en bon état, au 1er étage avec annexe privative de 8.30m<sup>2</sup>, comprenant: entrée avec placard, cuisine ouverte avec cellier, séjour de 23,50m<sup>2</sup>, dégagement, salle de bains avec WC, et deux chambres.

Parking sous-sol.

Chauffage et eau chaude collectifs, double vitrage.

Libre le 03 Mai 2026.

Loyer de 1 118,00 euros par mois charges comprises dont 194,00 euros par mois de provision pour charges (soumis à la régularisation annuelle).

Les honoraires charge locataire sont de 835,74 euros ( soit 13,12 euros/m<sup>2</sup> ) dont 193,01 euros pour état des lieux ( soit 3,03 euros/m<sup>2</sup> ).

Montant estimé des dépenses annuelles d'énergie pour un usage standard : entre 315 et 427 euros. Prix moyens des énergies

# ONE LOCATION

indexés en 2021.

---

[www.onelocation.fr](http://www.onelocation.fr)

Service Location-Gestion : 01 34 15 11 11

FRANCE DEMEURE GROUP S.A.R.L. au capital de 7.622.45 € - Siège social : 59 Bd Maurice Berteaux 95130 FRANCONVILLE  
CPI 9501 2018 000 027 227 délivrée par la CCI Paris Ile de France.

Caisse de garantie : SOCAF - RCS : 90 B 01598 - SIRET 378 943 609 Code APE 703A TVA N°FR54 378 943 609

Chaque mandataire est juridique et financièrement indépendant - Document non contractuel



## INFORMATIONS COMPLÉMENTAIRES

Type de bien	Appartement à louer	Ville	Cergy
Nombre de pièces	3	Nombre de chambres	2
Surface habitable	64 m <sup>2</sup>	Surface du séjour	24 m <sup>2</sup>
Chauffage	Collectif	Etage	1
Prix	1 118,00€	Provisions charges/mois	-
Honoraires agence	835,74€	Dépôt de garantie	924,00€
Référence	LAPP111672		

